

# Promoção da eficiência de consumo de água

SONAE MC

Retalho Alimentar



SONAE MC

Mais informação online

Contribuem para os ODS



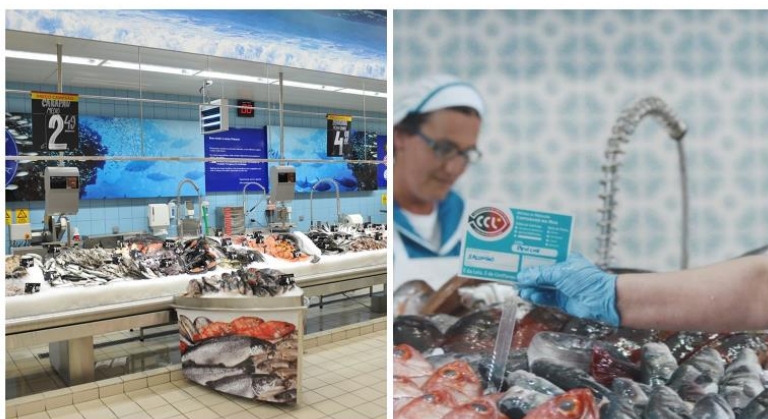
Descrição

No contexto da redução dos consumos específicos de água ( $m^3/m^2$ ), a SONAE MC tem atuado em 3 eixos:

1. Instalação de equipamentos mais eficientes, com controlo de caudais e operando com comando em pressão do utilizador, com controlo da pressão da água e substituição de sistemas de produção de frio com elevados consumos de água.
2. Consciencialização dos nossos colaboradores, através de formação e informação diária dos consumos verificados no dia anterior;
3. Monitorização mais apertada, com instalação de contadores dotados de telemetria, controlo diário de consumos, rápida deteção e atuação sobre fugas.

Resultados

A conjugação das diversas iniciativas tem vindo a proporcionar uma descida sistemática e consistente dos consumos específicos de água, tendo representado cerca de 42% na última década.



Imagens submetidas pela Insígnia