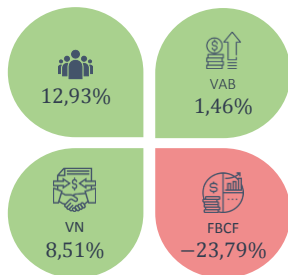


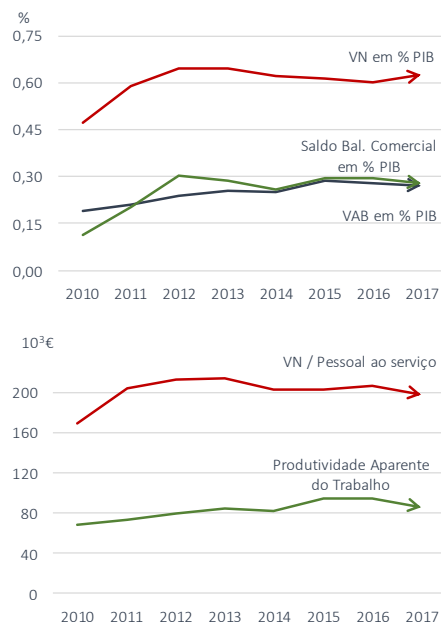
## FICHA DE TECIDO EMPRESARIAL

### Variação homóloga 2016/2017



	Peso na Ind. Transformadora	Peso na Economia Nacional
Empresas	▲ 0,20%	▼ 0,011%
Pessoas	▲ 0,86%	▲ 0,16%
VN	▼ 1,35%	▲ 0,63% *
VAB	▼ 2,40%	▼ 0,27% *
FBCF	▼ 1,77%	▼ 0,44%

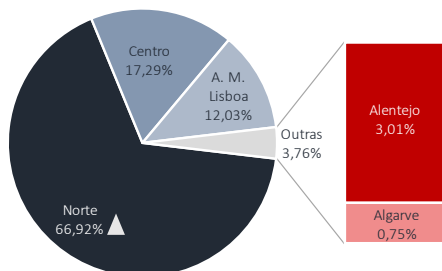
▲ ▼ Subida / Descida em 2017 em relação a 2016



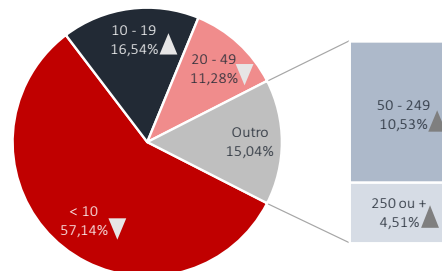
### Demografia das empresas



2017

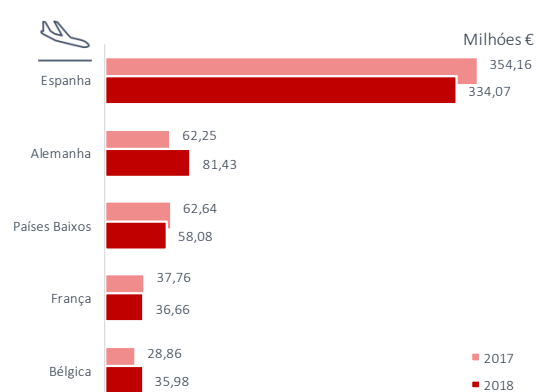
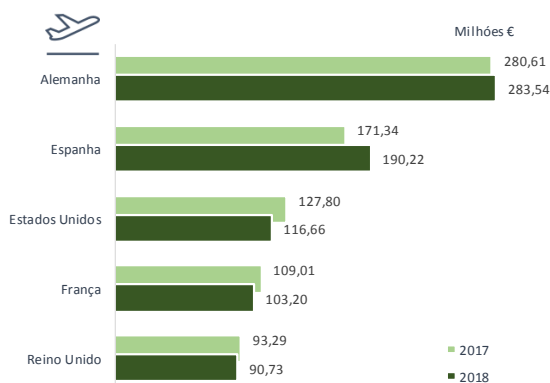


▲ ▼ Subida / Descida em relação a 2016



▲ ▼ Subida / Descida em relação a 2016

### Comércio Internacional\*\* 2018



NOTAS: \* Valores calculados em % do PIB; \*\* Dados do Comércio Internacional disponíveis para o ano de referência de 2018 desde Fevereiro de 2019; fonte dos dados utilizados na infografia: INE (Sistema de contas integradas das empresas, Demografia das empresas, Estatísticas do comércio internacional de bens).