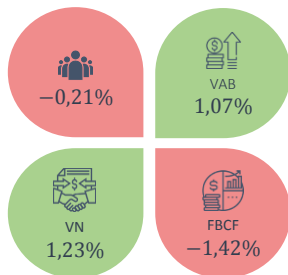


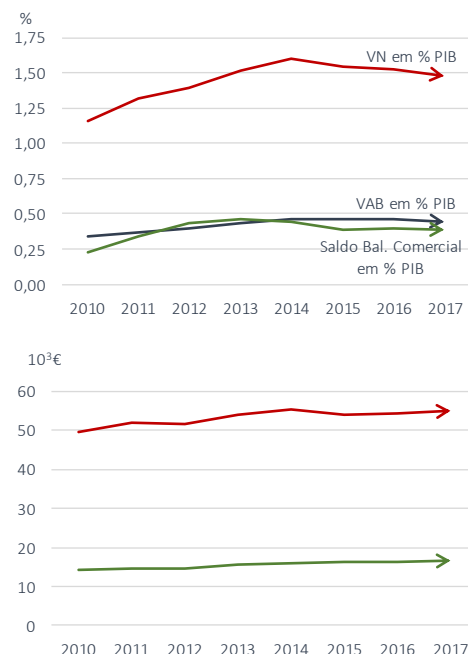
## FICHA DE TECIDO EMPRESARIAL

### Variação homóloga 2016/2017



	Peso na Ind. Transformadora	Peso na Economia Nacional
Empresas	▲ 4,83%	▼ 0,263%
Pessoas	▼ 7,31%	▼ 1,34%
VN	▼ 3,18%	▼ 1,48% *
VAB	▼ 3,95%	▼ 0,44% *
FBCF	▼ 1,85%	▼ 0,46%

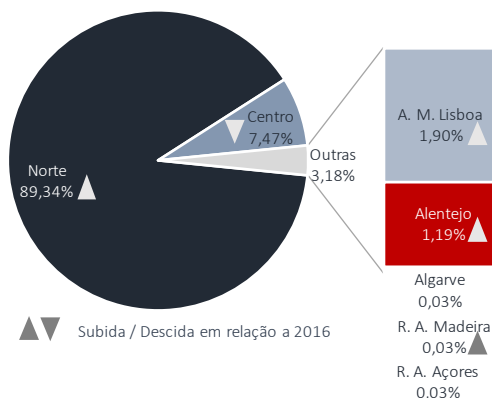
▲▼ Subida / Descida em 2017 em relação a 2016



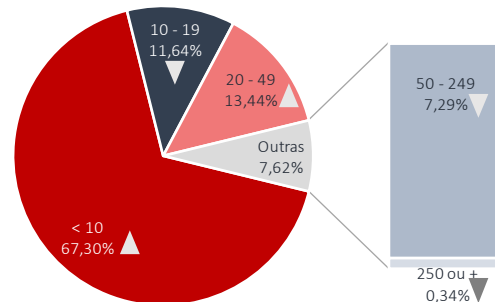
### Demografia das empresas



2017



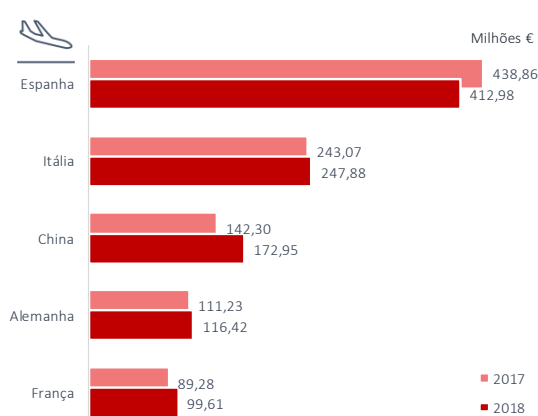
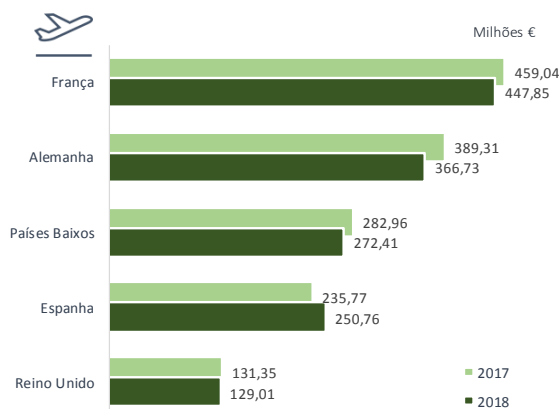
▲▼ Subida / Descida em relação a 2016



▲▼ Subida / Descida em relação a 2016

### Comércio Internacional\*\*

2018



NOTAS: \* Valores calculados em % do PIB; \*\* Dados do Comércio Internacional disponíveis para o ano de referência de 2018 desde Fevereiro de 2019; fonte dos dados utilizados na infografia: INE (Sistema de contas integradas das empresas, Demografia das empresas, Estatísticas do comércio internacional de bens).